



ผังการจัดแยกประเภทของเสียอันตรายในห้องปฏิบัติการเคมี

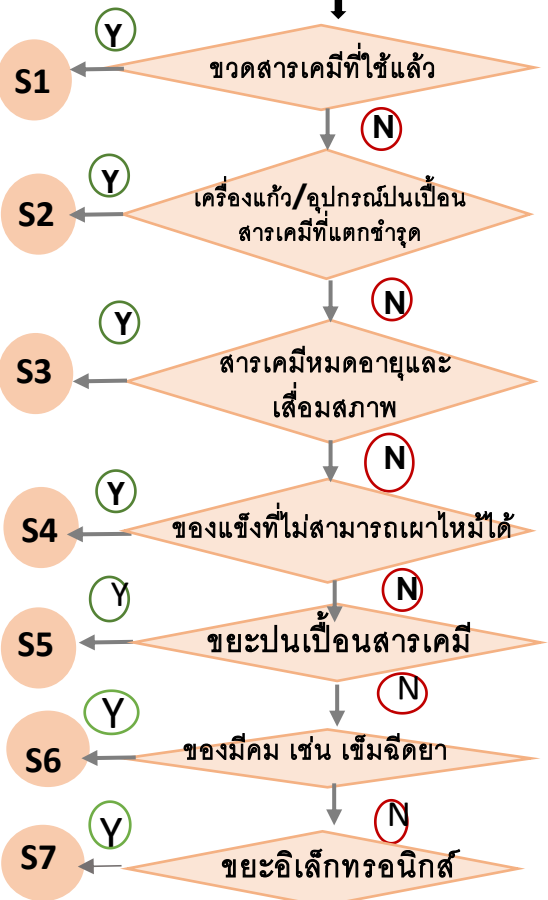
(ฉบับแก้ไขปี 2567)

ของเสียอันตราย (Hazardous Waste)

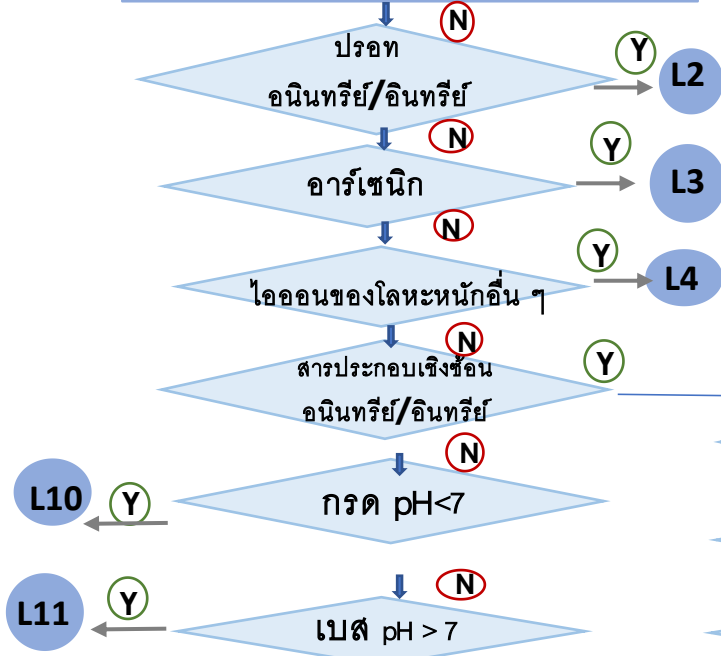
ของเสียอันตรายชนิดของแข็ง

ของเสียอันตรายชนิดของเหลว

ของเสียอันตรายชนิดพิเศษ



- ของเสียไวไฟที่มีโลหะหนัก L1
- ของเสียไวไฟ L8
- ของเสียระเบิดได้ L9
- ของเสียออกซิไดซิงเอเจนต์ L12
- ของเสียรีดิวซิงเอเจนต์ L13



- ของเสียที่มีจุลินทรีย์ที่เป็นเชื้อติดต่อพันธุกรรมและเชื้อก่อโรค HAZ1
- ของเสีย EtBr HAZ2
- ของเสียที่ไม่ทราบชื่อทั้งของแข็งและของเหลว HAZ3
- ของเสียไซยาไนด์ HAZ4
- ของเสีย Chloroform หรือ Carbon tetrachloride HAZ5

