

E-RESEARCH

วิสัยทัศน์

VISION

วิสัยทัศน์

“เป็นคณะวิทยาศาสตร์
ที่มุ่งผลิตบัณฑิตที่มีคุณภาพ
สร้างสรรค์งานวิจัยในระดับสากล
และนวัตกรรมรับใช้สังคม”

ผลิตบัณฑิต
ที่มีคุณภาพ

บัณฑิตมีความรู้และทักษะด้านวิทยาศาสตร์และเทคโนโลยี
ด้านวิทยาศาสตร์ศึกษา มีทักษะสื่อสารและมีคุณธรรมจริยธรรม ที่สอดคล้องกับ
ความต้องการของสังคม

สร้างสรรค์
งานวิจัยใน
ระดับสากล

ผลงานวิจัยที่ได้รับการเผยแพร่และถูกอ้างอิงในระดับนานาชาติ รวมทั้งมี
การสร้างเครือข่ายงานวิจัยร่วมกับต่างประเทศ

สร้างนวัตกรรมรับใช้
สังคม

นวัตกรรมทางด้านวิทยาศาสตร์และเทคโนโลยี ด้านวิทยาศาสตร์ศึกษา ที่นำไปใช้
ประโยชน์ในชุมชน หน่วยงานภาครัฐ หรือหน่วยงานภาคเอกชน

E-RESEARCH

- ระบบจัดเก็บข้อมูลงานวิจัยสำหรับบุคลากรคณะวิทยาศาสตร์เพื่อช่วยในการบริหาร
และตัดสินใจ

วิธีเข้าใช้งาน

- สามารถเข้าใช้งานจาก service.science.swu.ac.th
- *ต้องใช้ VPN ถ้าต้องการใช้งานจากภายนอกมหาวิทยาลัย

*<http://cc.swu.ac.th/Default.aspx?tabid=2250>

ศูนย์บริการออนไลน์ คณะวิทยาศาสตร์

หน้าหลัก เมนู

คณะวิทยาศาสตร์
มหาวิทยาลัยศรีนครินทรวิโรฒ

ลงชื่อเข้าใช้ Production

Buasri ID: บัวศรีไอดี

Password: รหัสเข้าใช้งาน


เข้าใช้งาน

ทำไมต้องใช้ VPN?

- E-RESEARCH ถูกพัฒนาขึ้นให้สามารถใช้งานได้จากเครือข่ายภายในมหาวิทยาลัยเท่านั้น
- ป้องกันการโจมตีทางไซเบอร์ที่เกิดขึ้นบนเครือข่ายอินเทอร์เน็ต
- การใช้งานจากภายนอกมหาวิทยาลัยจึงต้องใช้โปรแกรม VPN ในการเชื่อมต่อเข้ามายังเครือข่ายภายในมหาวิทยาลัยก่อน

หน้า
E-SERVICE

ศูนย์บริการออนไลน์ คณะวิทยาศาสตร์ 🏠 หน้าหลัก ☰ เมนู



คณะวิทยาศาสตร์
มหาวิทยาลัยศรีนครินทรวิโรฒ

คู่มือการใช้งานระบบร้องเรียน

คู่มือใช้งานระบบงานวิจัย

แจ้งร้องเรียน
(สำหรับบุคคลภายนอก)

ลงทะเบียนเข้าใช้งาน
(สำหรับบุคลากรและนิสิต)

ลงชื่อเข้าใช้

Buasri ID:	<input type="text" value="บัวศรีไอดี"/>
Password:	<input type="password" value="รหัสเข้าใช้งาน"/>

[เข้าใช้งาน](#)

การเข้าใช้งาน: ในกรณีที่ใช้งานครั้งแรกจะต้องลงทะเบียนการใช้งานด้วย buasri ID และ g.swu.ac.th email

หน้า
E-SERVICE

โปรดใส่รายละเอียดผู้ใช้งาน



Buasri ID

บัวศรีไอดี

Password

รหัสผ่าน

ชื่อ - นามสกุล

นาย



ชื่อ

นามสกุล

E-mail

อีเมลที่ใช้ติดต่อ

หน่วยงานที่สังกัด

โปรดเลือก



ประเภทผู้ใช้งาน

E-SERVICE: ระบบสารสนเทศเพื่อสนับสนุนบุคลากร คณะวิทยาศาสตร์

หน้า
E-SERVICE

ศูนย์บริการออนไลน์ คณะวิทยาศาสตร์

หน้าหลัก นายปริวรรต ปธานราษฎร์

Complaint
แจ้งร้องเรียน - แจ้งร้องเรียนปัญหาต่าง ๆ ภายในคณะวิทยาศาสตร์

Research
จัดการข้อมูลงานวิจัย - เพิ่ม แก้ไข และอัปเดตข้อมูลงานวิจัย ภายในคณะวิทยาศาสตร์

E-QA
ระบบประเมินภาระงาน

E-Huris
ระบบจัดการบุคลากร

อยู่ในแผนพัฒนา*

หน้า E-RESEARCH

เพิ่มงานวิจัย

กลับหน้าหลัก

หน่วยงาน: Dean's Office

Search: 1 records...

buasri_id	ชื่องานวิจัย	สถานะ	รายละเอียด
pariwatpr	ทดสอบ 2	รอกรรมการตรวจสอบ	รายละเอียด

หน้าฟอร์ม

แบบฟอร์มเพิ่มงานวิจัย

กลับหน้ารายการวิจัย

แบบฟอร์มนี้มีไว้สำหรับการส่งงานวิจัย โดยข้อมูลต่างๆที่ท่านกรอกผ่านแบบฟอร์มนี้

*ประเภทของบทความ:

- จัดงานประชุม (Conference)
- วารสาร (Journal)
- อนุสิทธิบัตร
- สิทธิบัตร

*ระดับงานวิจัย

---โปรดเลือก---

*ปีที่เผยแพร่

2021

*Quartile ที่ส่งผลงาน

Q1

*ประเภทผู้เขียน

- ผู้เขียนบทความ
- ผู้ร่วมเขียนบทความ

*ชื่อบทความ

*Upload File: (เฉพาะไฟล์ PDF เท่านั้น)

Choose File Browse

Tag:

Press enter to add new tag

Submit

หน้ารายละเอียด

รายละเอียด

[กลับไปรายการวิจัย](#)

ชื่องานวิจัย:	ทดสอบ 2
ประเภทงานวิจัย:	CONFERENCE
ชื่อ conference ที่จัด:	Test Conference
สถานที่จัดงาน conference:	Hotel
ประเทศที่จัดงาน conference:	Thai
ปีที่ Publish	2021
Quartile	Q1
ระดับงานวิจัย	INTERNATIONAL
อยู่ในเกณฑ์ กพอ	OCSC
ฐานข้อมูล	SCOPUS
ประเภทผู้เขียน	AUTHOR

tags

สถานะล่าสุด

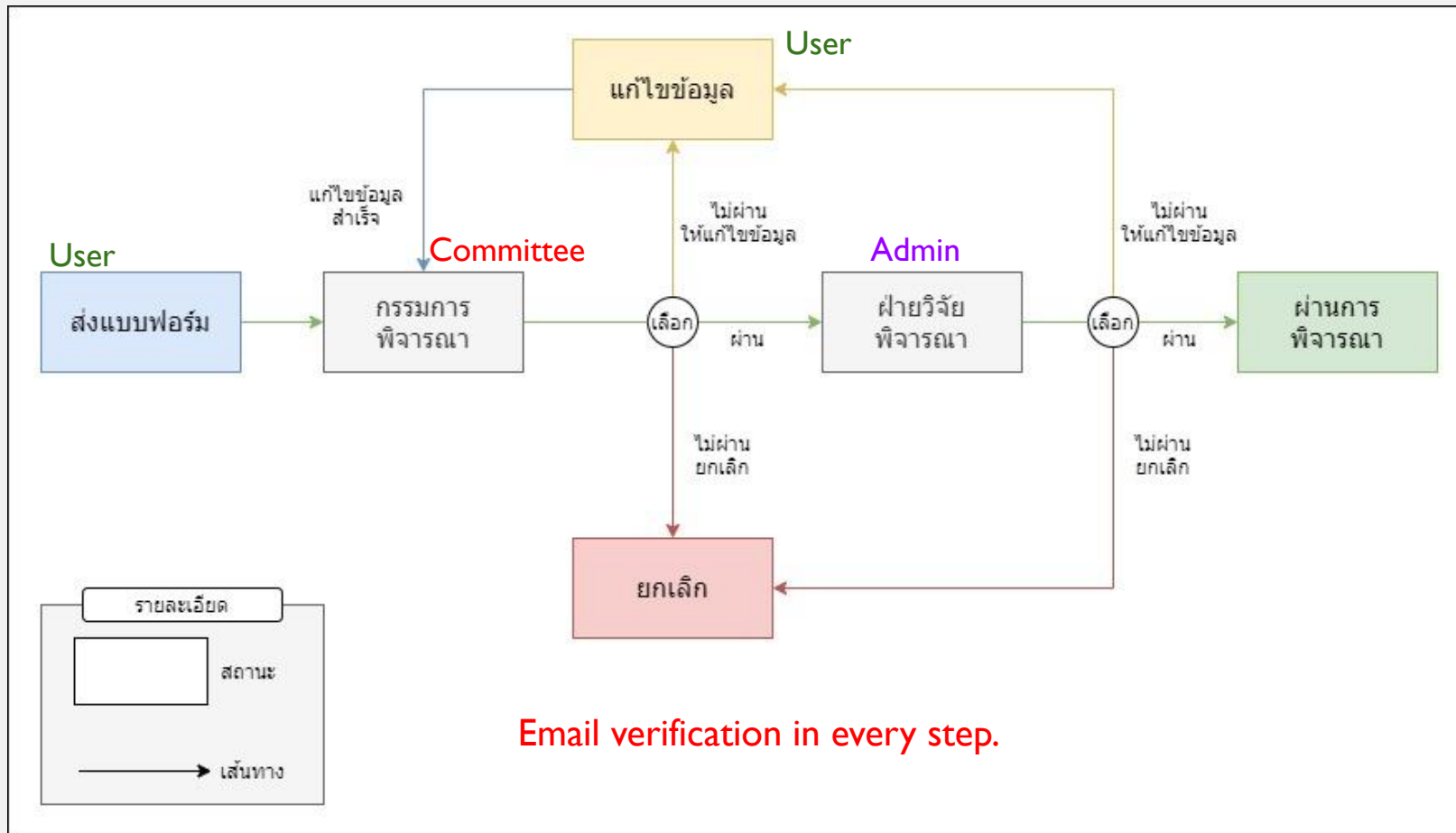
สถานะ:	รอกรรมการตรวจสอบ
รายละเอียด:	ไม่มีรายละเอียด

[อัปเดตสถานะ](#)

ประเภทของผู้ใช้งาน

- User – อาจารย์, บุคลากรที่ต้องการเพิ่มงานวิจัย
- Committee – กรรมการประเมินงานวิจัยในแต่ละภาควิชา
- Admin - ฝ่ายวิจัย

FLOWCHART



การ download ผลงาน

แบบฟอร์มเพิ่มผลงานวิจัย

ดาวน์โหลดรายงาน

🏠 [กลับหน้าหลัก](#)

เวลาปัจจุบัน 17:10:30

วันที่ปัจจุบัน 14 พฤศจิกายน 2021

บทความวิจัย

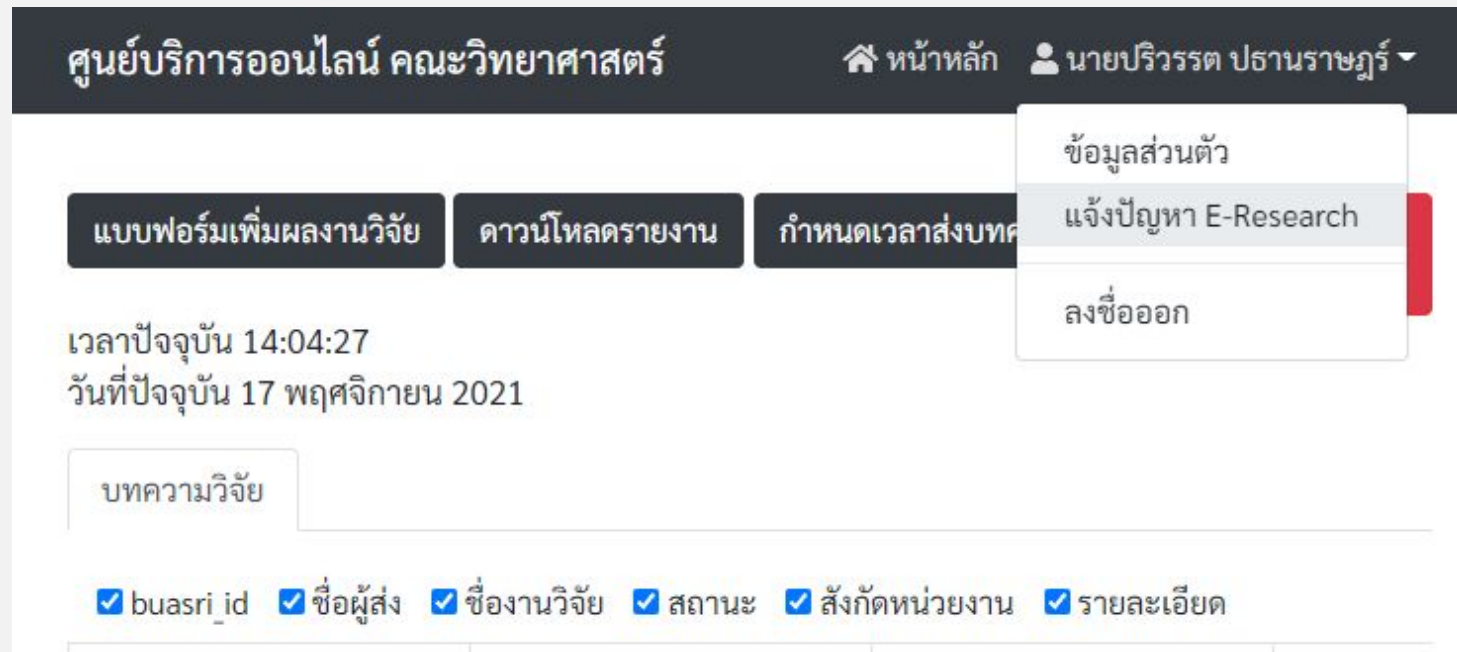
[buasri_id](#) [ชื่องานวิจัย](#) [สถานะ](#) [รายละเอียด](#)

buasri_id	ชื่องานวิจัย	สถานะ	รายละเอียด
chantri	จันตรี	ผ่านการตรวจสอบ	รายละเอียด

_id	buasri_id	department	firstname	lastname	position	article	level	sub_level_1	sub_level_2	year	research_year	author	r
6190d5b8	chantri	Dean's Office	จันตรี	ผลประเสริฐ	USER	CONFERENCE	INTERNATIONAL	OCSC	SCOPUS	2021	2021	AUTHOR	r

การแจ้งหรือแนะนำเพิ่มเติมกับระบบ E-Research

สามารถแจ้งได้ทั้งปัญหาที่เกิดจากระบบและที่เกิดจากการใช้งาน



ศูนย์บริการออนไลน์ คณะวิทยาศาสตร์

หน้าหลัก นายปริวรรต ปธานราษฎร์

แบบฟอร์มเพิ่มผลงานวิจัย ดาวน์โหลดยางาน กำหนดเวลาส่งบท

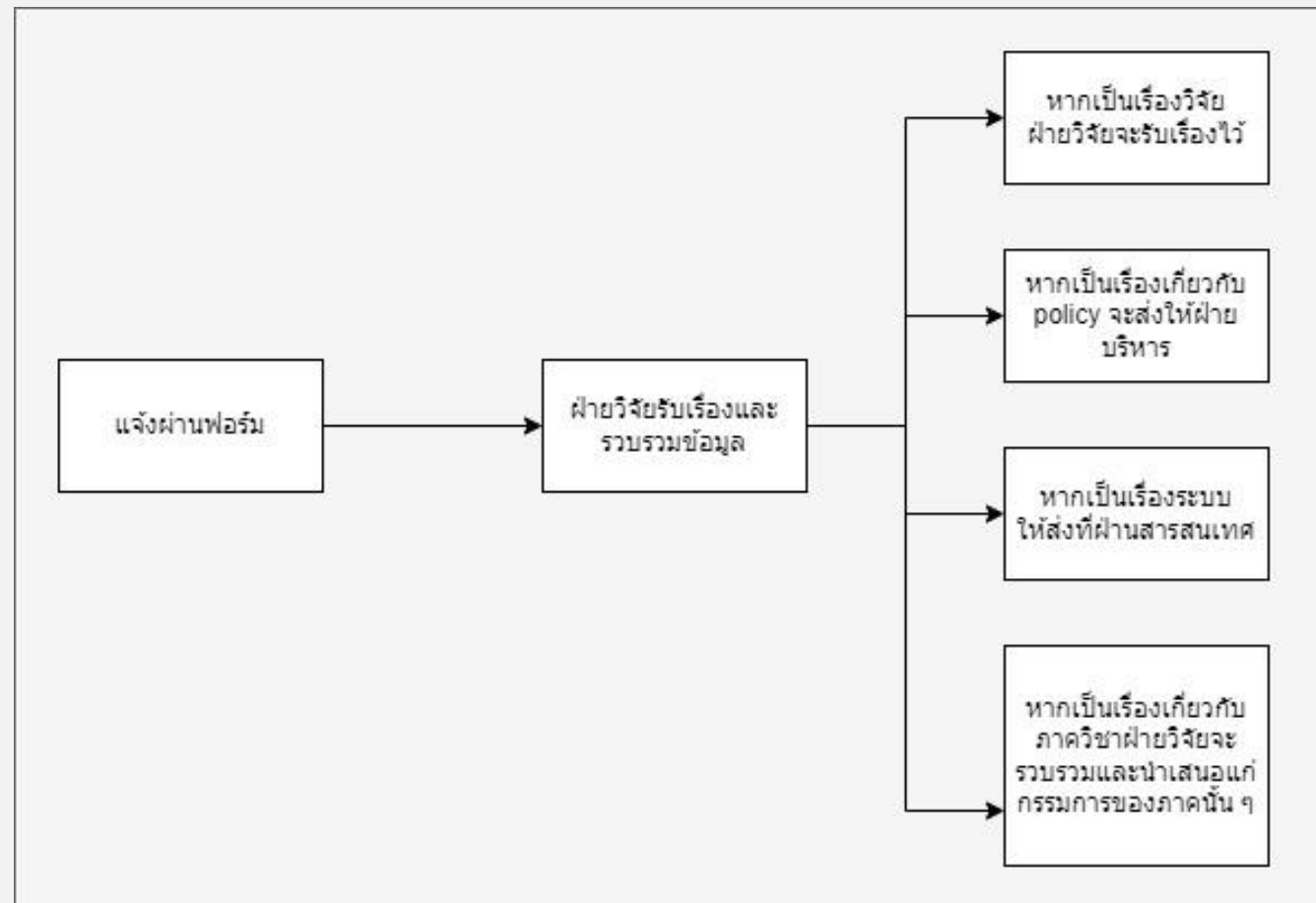
เวลาปัจจุบัน 14:04:27
วันที่ปัจจุบัน 17 พฤศจิกายน 2021

บทความวิจัย

buasri_id ชื่อผู้ส่ง ชื่องานวิจัย สถานะ สังกัดหน่วยงาน รายละเอียด

ข้อมูลส่วนตัว
แจ้งปัญหา E-Research
ลงชื่อออก

ขั้นตอนการรับเรื่องและแก้ไขจากการแจ้งปัญหาหรือคำแนะนำ



DEMO

10.1.136.218:3003

FAQs

Q: ทำไมไม่เชื่อมข้อมูลเข้ากับ huris?

A: เนื่องจากระบบนี้ไม่ได้ทำงานร่วมกับระบบสารสนเทศของมหาวิทยาลัย และตัวระบบสารสนเทศของมหาวิทยาลัย ไม่ได้เปิดการเชื่อมต่อสำหรับใช้เชื่อมต่อข้อมูลเข้ากับ E-Research

FAQs

Q: ทำไมต้องใช้ระบบ E-Research?

A: ระบบ E-Research อยู่ภายใต้ระบบ E-Service ซึ่งเป็นระบบหลักของคณะ
วิทยาศาสตร์ นอกจาก E-Research แล้ว ทางคณะยังมี project อื่น ๆ ที่กำลังจะจัดทำ
ขึ้น ทั้ง E-QA ที่ทำหน้าที่ประเมินภาระงาน และ E-SciHuris ที่รวบรวมข้อมูลของ
บุคลากรภายในคณะ ซึ่งระบบเหล่านี้อยู่ภายใต้ระบบ E-Service ทั้งหมดทำให้เชื่อม
ต่อกันหมด ส่งผลให้ทางคณะสามารถรวบรวมข้อมูลทั้งหมดได้ และผู้ใช้เองก็
สามารถตรวจสอบข้อมูลของตัวเองได้ตลอดเวลา

การเสนอ REQUIREMENT

- เบอร์ติดต่อ 090-918-0999
- E-mail: pariwatpr@g.swu.ac.th